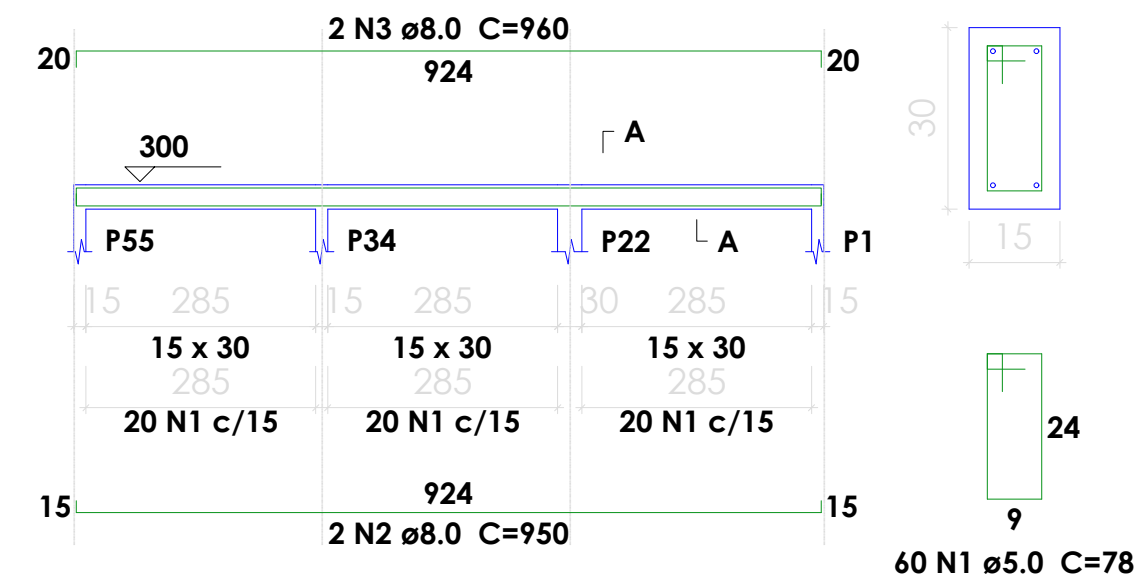
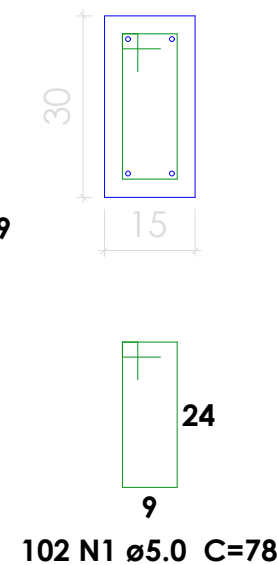
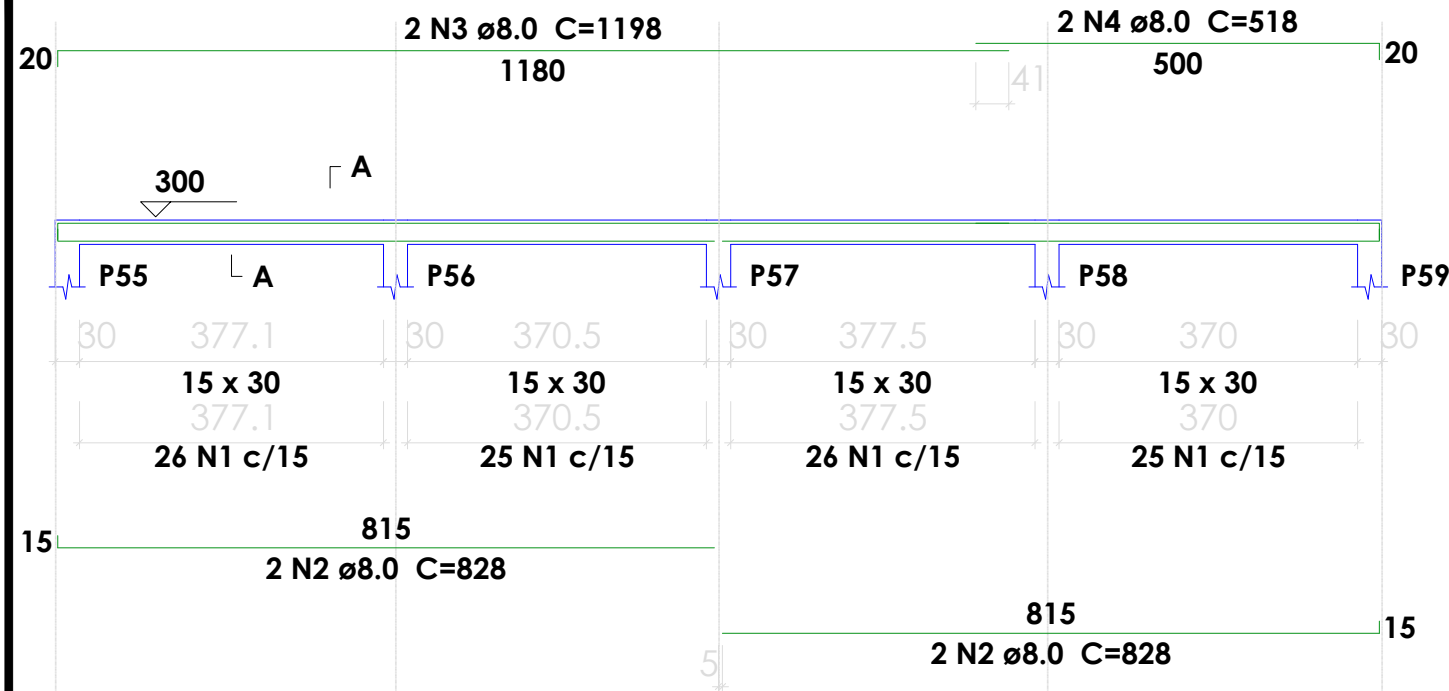


VAA3
ESC 1:75

SEÇÃO A-A
ESC 1:10

VAA4
ESC 1:75

SEÇÃO A-A
ESC 1:10

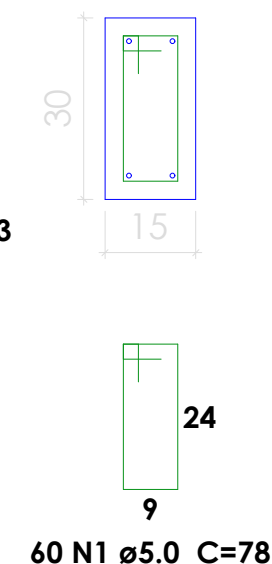
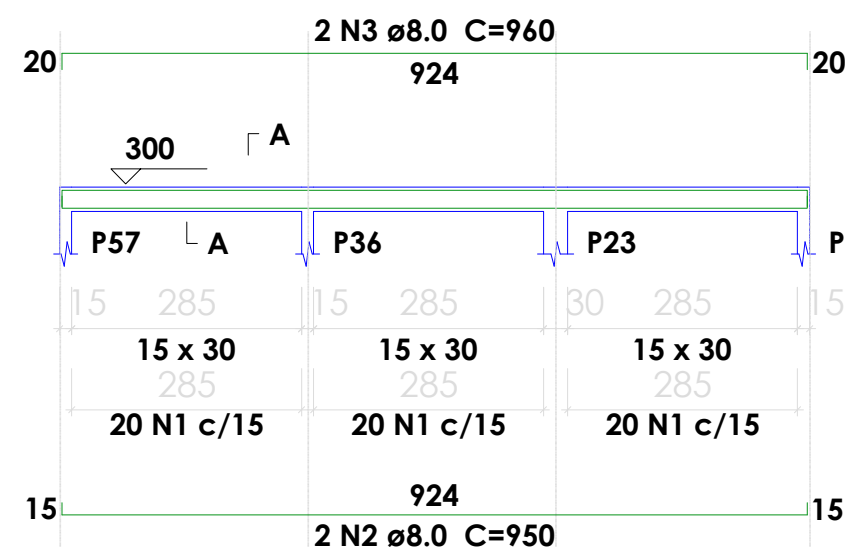
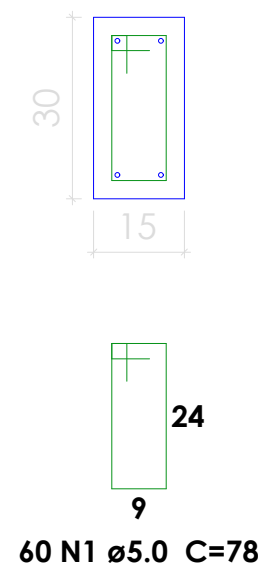
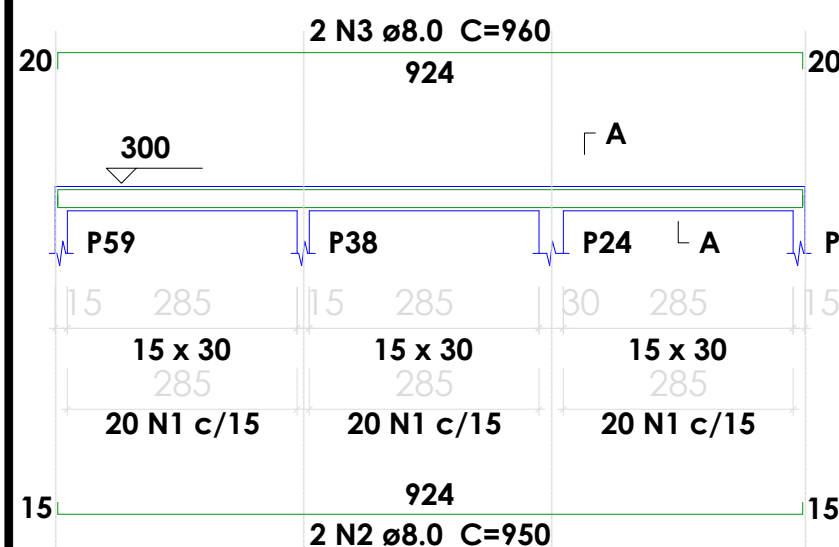


VAA6
ESC 1:75

SEÇÃO A-A
ESC 1:10

VAA5
ESC 1:75

SEÇÃO A-A
ESC 1:10



Relação do aço

ELEMENTO	AÇO	N	DIAM (mm)	QUANT (Barras)	UNIT (cm)	C.TOTAL (cm)
VAA1	CA60	1	5.0	102	78	7956
	CA50	2	8.0	4	828	3312
	CA50	3	8.0	2	1198	2396
	CA50	4	8.0	2	518	1036
VAA2	CA60	1	5.0	102	78	7956
	CA50	2	10.0	4	828	3312
	CA50	3	10.0	2	1198	2396
	CA50	4	10.0	2	541	1082
VAA3	CA60	1	5.0	102	78	7956
	CA50	2	8.0	4	828	3312
	CA50	3	8.0	2	1198	2396
	CA50	4	8.0	2	518	1036
VAA4	CA60	1	5.0	60	78	4680
	CA50	2	8.0	2	950	1900
	CA50	3	8.0	2	960	1920
	CA50	3	8.0	2	960	1920
VAA5	CA60	1	5.0	60	78	4680
	CA50	2	8.0	2	950	1900
	CA50	3	8.0	2	960	1920
	CA50	3	8.0	2	960	1920
VAA6	CA60	1	5.0	60	78	4680
	CA50	2	8.0	2	950	1900
	CA50	3	8.0	2	960	1920
	CA50	3	8.0	2	960	1920

Resumo do aço

AÇO	DIAM (mm)	C.TOTAL (m)	PESO (kg)
CA50	8.0	249.5	98.4
CA50	10.0	67.9	41.9
CA60	5.0	379.1	58.4
PESO TOTAL (kg)			
CA50	140.3		
CA60	58.4		

Volume de concreto (C-25) = 3.48 m³
Área de forma = 57.94 m²

VIGAS TERRÉO - BLOCO A

ESC: 1/125



PREFEITURA MUNICIPAL DE
VÁRZEA GRANDE
Mais por Você. Mais por Várzea Grande.

PREFEITURA MUNICIPAL DE VÁRZEA GRANDE

Av. Castelo Branco, Espaço Municipal, 2500 - Centro Sul, Várzea Grande/MT CEP 78125-700 - Fone/Fax: 65 3688 8000

PROJETO: ESTRUTURAL

OBRA: AMPLIAÇÃO ESCOLAR

UNIDADE ESCOLAR:

EMEB ABDALA JOSE DE ALMEIDA

ASSUNTO:

VIGAS TERRÉO - BLOCO A

LOCALIZAÇÃO:

RUA MARIA DE LOURDES JORDÃO BAIRRO: SÃO MATHEUS
CEP: 78.152.116 - VÁRZEA GRANDE

AUTOR DO PROJETO:

GUILHERME SIMPLÍCIO DIAS
ENGENHEIRO CIVIL CREAMT 036575

UNIDADE:

METROS

ESCALA:

INDICADA

DATA:

JANEIRO/2023

FOLHA Nº

04/23